

affichez, défilez, célébrez !

Gecina vous dévoile
son patrimoine immobilier
sous un nouveau jour
pour faire de votre
communication un
événement.

experiences
by Gecina

L'art de communiquer autrement

Au cœur des plus beaux immeubles parisiens tout devient possible : affichages grand format, événements exceptionnels, pop-up stores, défilés de mode, lancements de produits, dîners confidentiels, performances artistiques...

BOOK EXPÉRIENCES



Œuvre d'art spectaculaire sur le flagship Louis Vuitton, 101 Champs Élysées



Vitrophanie pour la marque MESSIKA au 44 avenue des Champs Élysées



Dîner exclusif sur le rooftop du 24-26 rue Saint Dominique

Offrez-vous la nouveauté

Gecina vous dévoile en exclusivité son patrimoine sous un **nouveau jour**. Entrez et **donnez vie à vos projets de communication et d'événements** pour toucher l'ensemble de vos publics.

Cultivez l'inattendu

Vous avez **le choix de la destination et de l'ambiance** : des espaces atypiques et confidentiels, des volumes impressionnants « bruts de béton », des rooftops avec vue sur le tout Paris et des jardins secrets.

Document non contractuel – strictement confidentiel

experiences

vous accompagne

Une idée ? Une envie ? Un projet ? Partagez-les-nous, **on vous accompagne pour trouver l'endroit idéal.**

affichez — défilez — célébrez —

BOOK EXPÉRIENCES



Profitez de la **visibilité exceptionnelle des lieux Gecina** pour **communiquer à grande échelle** lors de phases travaux, entourés de nos partenaires, leaders du marché.

Vous êtes déjà client ? Votre façade devient votre **média grand format.**



Faites le pari du brut : **exclusifs et éphémères** nos lieux avant rénovation peuvent accueillir des **défilés** lors de la Fashion Week, des **lancements de produits** ou encore des **pop-up stores.**

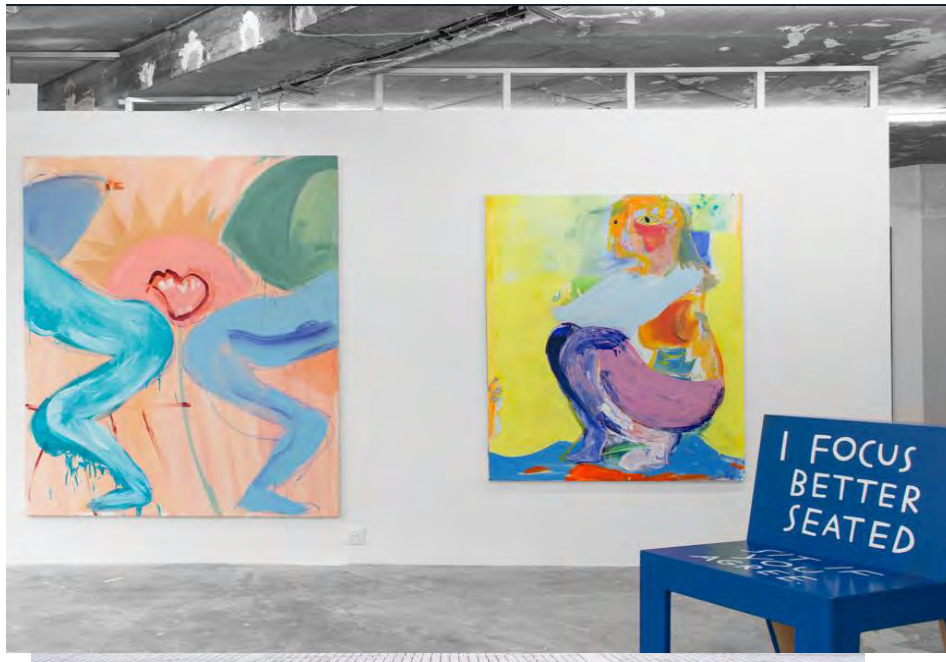
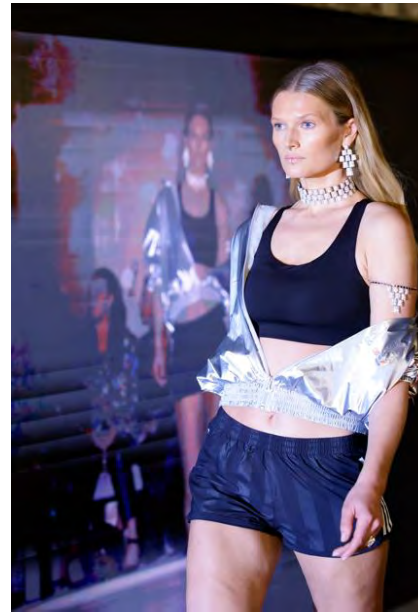


Et pour finir en beauté : **dîners gastronomiques** à ciel ouvert, **soirées confidentielles, summer party...** laissez un **souvenir inoubliable.**

experiences hors normes

Nos plus belles réalisations

Défilé haute joaillerie **Messika** et vitrine publicitaire **Champs Elysées**
 Exposition d'art contemporain **Paris Internationale**,
 Expérience culinaire **We Are Ona**,
 Œuvre artistique signée **Georges Rousse**,
 Dîner à ciel ouvert **Valentino**,
 After show **Courrèges**,
Shoowrom et préparation défilé **Off White**, **l'Oréal ...**
Pub grand format Gucci rue Royale

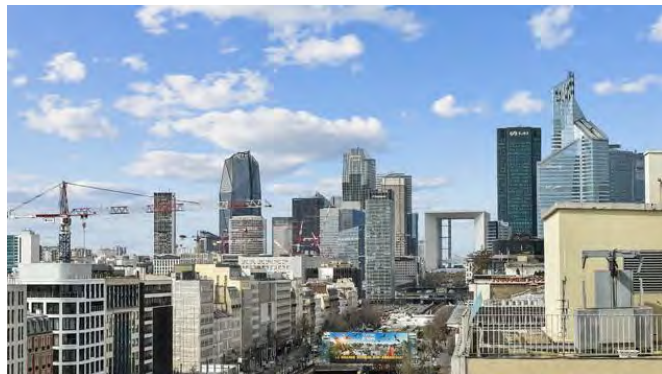









Les Arches du Carreau

2025



À propos du lieu

-  Axe majeur entre Le Pont de Neuilly et la Place de l'Etoile - 10min de Paris
-  Bâtiment de 80 m de longueur
-  Au coeur des allées de Neuilly

Éléments techniques

En collaboration avec nos partenaires, leaders des régies publicitaires.
1 200 m² de surface publicitaire totale
Avenue Charles-de-Gaulle : 40 m² de long et 20 m² de hauteur
Les Halles Gourmandes : 20 m² de long et 20 m² de hauteur





Evénements

Jardin Vendôme

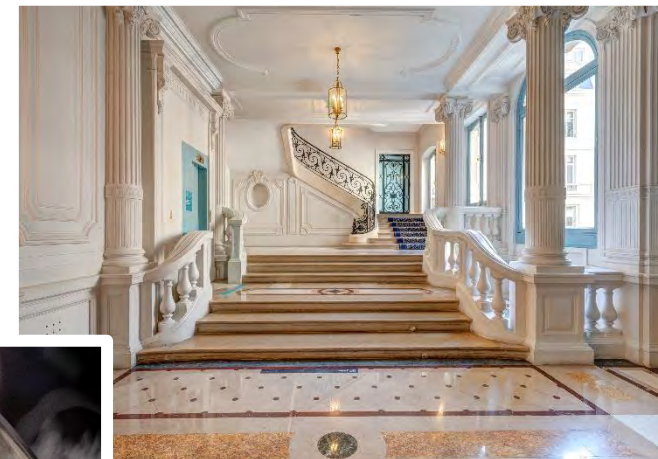
Toute l'année



« Ce beau jardin est un hommage à une nature généreuse, parfumée, comestible, sensorielle, autant qu'à l'élégance du quartier.

Ses lignes épurées de zinc rappellent les toits de Paris tout comme les potagers des couvents qui ornaient le quartier avant que Jules-Hardouin Mansart ne reconstruise la place Vendôme à la fin du XVIIe siècle. »

Atelier Gabriel



À propos du lieu

- 📍 Place Vendôme
- 🏠 800 m² de jardin + 400 m² d'espaces intérieurs, capacité de 200-220 personnes
- ⊕ Véritable puit de lumière végétalisé
- 🏠 Possibilité de s'installer la nuit
- 🍹 Cocktails, shootings, dîners, défilés ...
- 📅 Disponibilité toute l'année

Éléments techniques

- Aménagement paysager réalisé par Atelier Gabriel et inauguré en 2021
- Plusieurs entrées possibles
- Places de parking disponibles
- Équipé en eau, électricité et toilettes
- Prestation d'entretien ménage et jardinage à l'année

experiences



Events

Rooftop Pergolèse



Toute l'année



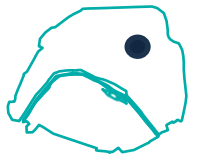
À propos du lieu

- Rue Pergolèse à proximité de la place de l'Etoile
- 400 m² de rooftop paysager
- Végétalisation luxuriante
- Idéal pour les cocktails et soirées privées
- Disponible toute l'année

Éléments techniques

- Accès indépendant par ascenseur
- Equippé en eau, électricité et toilettes
- Prestation d'entretien ménage et jardinage à l'année










Rooftop 27 Canal

2025

À propos du lieu

-  Avenue Flandres, à proximité du quai de la seine
-  Hall double hauteur de 500 m² accueillant jusqu'à 400 personnes
-  450 m² de rooftop avec vue sur le bassin de la Villette et la tour Eiffel
-  Eiffel
-  Idéal pour des défilés, cocktails et soirées privées

Disponibilité 2025

Éléments techniques

- Ascenseur desservant le rooftop
- Rooftop situé au R+7





Jules Ferry

2025



À propos du lieu

- Boulevard Jules Ferry, à proximité du canal Saint Martin
- 2 100 m² au cœur du 11^e arrondissement
- Des volumes généreux avec de belles hauteurs sous plafond
- Défilés, showroom, diners privés, ateliers
- Disponibilité 2025

Elements techniques

Ascenseurs sur tous les étages

Hauteur sous plafond entre 2,3 et 4 m

Effectif maximum : 260 personnes





30 Madeleine

2025



À propos du lieu

- L'adresse mythique du savoir-faire parisien
- Près de 1 100 m² répartis sur 4 niveaux
- Un quartier de prestige
- Une grande et belle verrière
- Défilés, showrooms, cocktails, dîners privés...
- Disponible jusqu'en 2025

Éléments techniques

Surface totale : 1 086 m²
Surface pondérée : 576 m²
Devanture de 15 m de linéaire
Hauteur minimum sous plafond RDC et R +1 : 2,6 m





16 Capucines

2025



À propos du lieu

- Rue des Capucines, une connectivité optimale aux transports en commun et une proximité avec les commodités variées
- 440 m² disponibles
- Au cœur d'un quartier dynamique urbain
- Siège de Gecina
- Conférences, présentations, receptions, cocktails, ...
- Disponible jusqu'en 2025

Éléments techniques

Surface totale : 440 m²

YouFirst Café :

Surface : 150 m²
Hauteur sous plafond : 2,4m
Capacité : 100 places debout

Terrasse :

Situé au 6^{ème} étage, rue Volney
Surface : 180 m²

Auditorium :

Surface : 110 m²
Hauteur sous plafond : entre 2,2 m et 4,9 m
Estrade : 22 m²
Capacité : 100 places
Ecran LED dernière génération
Sonorisation haut de gamme

151 Haussmann & 169 Haussmann



2025



À propos du lieu

- Boulevard Haussmann, au cœur du quartier central des affaires
- 151 Haussmann : 623 m² et 169 Haussmann : 328 m² disponible avec de belles prestations (moultures, parquet en point de Hongrie, cheminées)
- Au cœur d'un quartier dynamique urbain
- Hauteurs sous plafond entre 2,8m et 3,3m
- Showroom, , défilé, diner, exposition ...
- Disponible jusqu'en 2025

Éléments techniques

151 Haussmann

Surface disponible : 623 m²

5 étages

Un balcon au 5ème étage avec vue sur le boulevard Haussmann

Hauteur sous plafond de 3,3 m

Hall double hauteur

Désenfumage : naturel

169 Haussmann

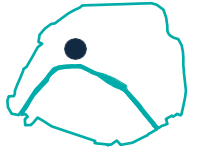
Surface disponible : 328 m²

7 étages

Hauteur sous plafond entre 2,8 et 3,3 m

Désenfumage : naturel





Saint Honoré

2025



À propos du lieu

- Rue du Faubourg Saint Honoré, à proximité du Boulevard Haussmann
- 3 000 m² entièrement rénovés dans le 8^{ème} arrondissement
- Des vues imprenables sur la Tour Eiffel et le Sacré Cœur
- Défilés, showroom, diner privé...
- Disponibilité 2025

Éléments techniques

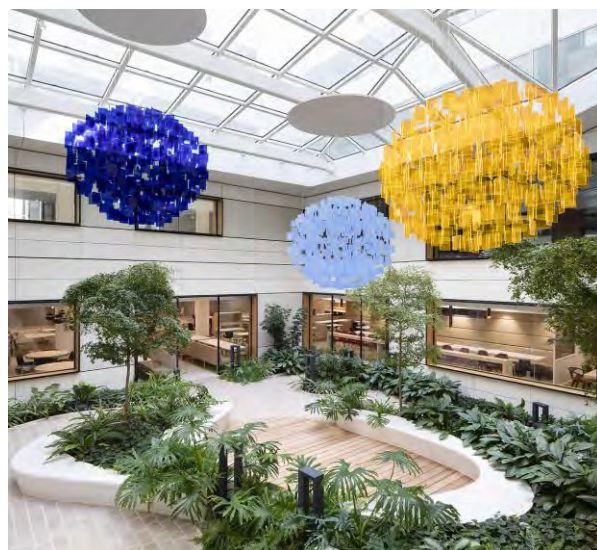
- 2 ascenseurs disponibles
- 2,6 m de hauteur sous plafond
- Capacité d'accueil de 200 personnes





Octant & Sextant

2025



À propos du lieu

- A proximité des quais de Seine et de l'île de la Jatte
- 11 630 m²
- Un quartier dynamique
- Espaces spacieux et lumineux ainsi que 210 m² de rooftop végétalisé avec vue panoramique sur l'île de la Jatte
- Défilés, showrooms, cocktails, dîners privés...
- Disponible jusqu'en 2025

Éléments techniques

- Surface disponible : 11 630 m²
- Capacité de 1 044 personnes
- Hauteur sous plafond : entre 2,40m et 2,48m
- Nombre d'étages : 10 étages
- 1 toiture végétalisée
- Places de parking disponibles dont 9 PMR



32 Guersant

2025



À propos du lieu

- Au cœur du quartier des Ternes et à ses pieds la promenade Pereire
- 2 140 m² de surfaces de travail rénovés
- Un quartier bourgeois calme et connecté
- Façade ciselée de verre et d'aluminium
- Défilés, showrooms, cocktails, dîners privés...
- Disponible jusqu'en 2025

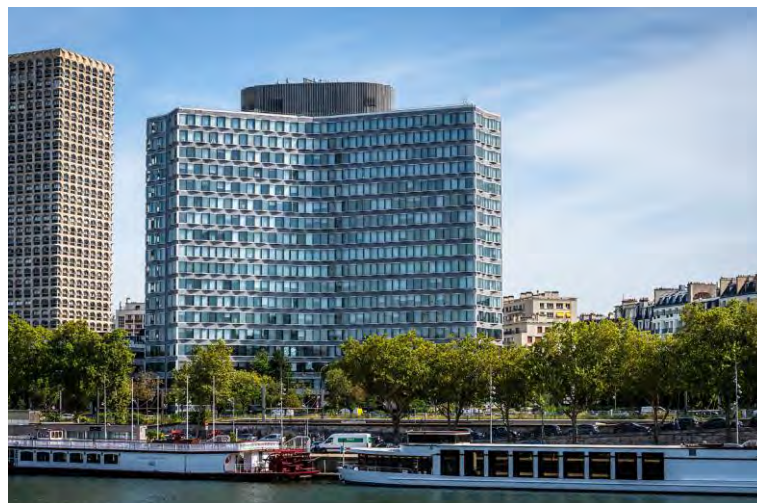
Éléments techniques

Surface totale : 14 400 m²
Capacité de 1 200 personnes
Nombre d'étages : 9 étages



Mirabeau

2025



À propos du lieu

- A proximité du centre commercial Beaugrenelle et du parc Javel André Citroën
- Plateaux de bureaux de 1 800 m² et 1 620 m² d'espaces extérieurs végétalisés
- Une façade spectaculaire au cœur d'un écrin de verdure
- Bâtiment aux formes épurées et aux lignes géométriques nettes
- Défilés, showrooms, cocktails, dîners privés...
- Disponible jusqu'en 2025

Éléments techniques

- Surface totale : 33 840 m²
- Rooftop de 1 340 m² d'espaces extérieurs (dont près de 200 m² accessibles)
- Capacitaire : 1 personne / 10 m²
- Nombre d'étages : 9 étages
- 2m70 d'hauteur sous plafond qui bénéficient d'une triple-orientation aux vues panoramiques sur la Seine et Paris



Quarter Gare de Lyon

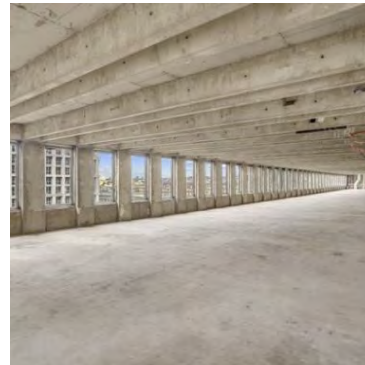
2025

À propos du lieu

- 📍 Quartier d'affaires Gare de Lyon
- 📏 Plateaux de 900 m² minimum (tour A) et 340m² (tour B)
- ☀️ Très lumineux, brut, vue sur le tout Paris
- 🍸 Défilés, fitting, showrooms, cocktails, dîners privés
- 📅 Disponibilité 2025

Éléments techniques

Tour A : 12 214 m² (hors business center)
Tour B : 4 896 m²
Socle : 1 800 m² de business center
900 m² commerce galerie
Tour A : Plateaux de 1000 m² - du 2^{ème} au 7^{ème} étage Plateaux de 900 m² - du 8^{ème} au 14^{ème} étage
Longueur de 60 m - Largeur de 8 m
Tour B : Plateaux de 340 m² - du 2^{ème} au 14^{ème}
Hauteur sous plafond : 2,66 m entre poutres / 2,48 m sous poutres et 2,30 m en CHC & CHP (circulations)
Capacitaire : espaces de bureaux 1/10m² - espaces ERP : 1/2m²
Effectif maximum : 2 200 personnes (tour + business center)
Nombre d'étages : 15 étages
5 ascenseurs Tour A dont 1 ascenseur business center et 3 ascenseurs Tour B
Faux plancher : tour A (oui) et tour B (non)
Quai de livraison - Hauteur 3,60 m
Montage de nuit possible
Niveau sonore max : 100 dB





Les Arches du Carreau

2025

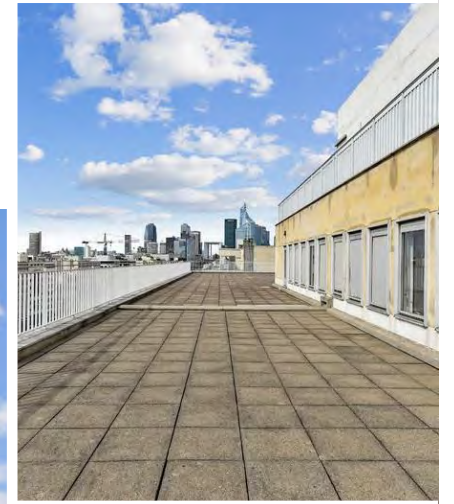


À propos du lieu

- 📍 Axe majeur entre le Pont de Neuilly et la Place de l'Etoile - 10min de Paris
- 🏢 Bâtiment de 80 m de longueur
- 📍 Au cœur des allées de Neuilly
- 🌞 Très lumineux - Volumes généreux
- 🍸 Défilés, showrooms, cocktails, dîners privés...
- 📅 Disponible jusqu'en 2025

Éléments techniques

Idéal pour défilés, showrooms, cocktails, dîners privés...
Un rooftop de 1 500 m² comme lieu de réception et célébration exceptionnel
Hauteur sous plafond jusqu'à 2,70 m
3 ascenseurs / 750 kg - 10 personnes
1 bloc sanitaire et une marketing suite de 150 m² aménagée dans un plateau en cours de rénovation, situé au 7^{ème} étage





Pop-up stores



30 Madeleine

2025



À propos du lieu

- 📍 Au cœur de l'épicentre du savoir-faire parisien et de la 1ère zone touristique de la capitale
- 📏 Près de 1 100 m² répartis sur 4 niveaux
- ⊕ Un quartier de prestige
- 🍷 Pop-up store : beauty lab, concept store déco, restaurant gourmet
- 📅 Disponibilité : 2025

Éléments techniques

Surface totale : 1 086 m²
Surface pondérée : 576 m²
Devanture de 15 m de linéaire
Hauteur minimum sous plafond RDC et R +1 : 2,6 m





32

Rue Marbeuf

2025



À propos du lieu

- 📍 32 rue Marbeuf, un emplacement stratégique en plein cœur du Triangle d'Or.
- ⊕ **680 m² de commerce disponible** avec 8,6 millions de passage par an devant la boutique
- 📶 Connectivité à l'ensemble des pôles urbains en quelques minutes
- 🛍️ Pop-up store, showroom, sport
- 📅 Disponibilité : Déc, 2025



Éléments techniques

Icône possède un linéaire de façade puissant de 11 m et 3 m de hauteur sous plafond.



Quai de Jemmapes

2025



À propos du lieu

- Quai de Jemmapes, surplombant le canal Saint Martin
- 190 m² dans le 10^{ème} arrondissement au cœur d'un écosystème urbain
- Vue charmante sur le canal Saint Martin, connectivité à l'ensemble des pôles urbains en quelques minutes
- Pop-up store, showroom, médical, sport
- Disponibilité : 2025



Éléments techniques

- Proximité des transports (à 100 m de la station Jaurès)
- Nombre d'étages: 2 (117m² au RDC et 72 m² au sous-sol)
- Linéaire de façade entièrement vitré



AFFICHAGE



EVÉNEMENTS



POP-UP STORES

- 1 - CARREAU NEUILLY
- 2 - JARDIN VENDÔME
- 3 - PERGOLÈSE
- 4 - JULES FERRY
- 5 - 155 HAUSSMANN
- 6 - 162 SAINT HONORÉ
- 7 - QUARTER GARE DE LYON
- 8 - 27 CANAL
- 9 - QUAI DE JEMMAPES
- 10 - 30 MADELEINE
- 11 - 16 CAPUCINES
- 12 - OCTANT & SEXTANT
- 13 - 32 GUERSANT
- 14 - MIRABEAU
- 15 - 32 MARBEUF

Contact



**Maryll
Henderycksen**

Head of marketing

Tél : 07 88 59 83 90

Mail : maryllhenderycksen@gecina.fr

Gecina

16 rue des Capucines,
75002 Paris
gecina.fr